

INFOGRAPHIC JAARVERSLAG 2025



2025 was voor Stichting H3O het tweede uitvoeringsjaar van het Koersplan 2024–2027 ('Kansrijk Leren Kleurrijk Leven') en stond in het teken van doorontwikkeling en het verder waarmaken van ambities in opvang, onderwijs en organisatieontwikkeling.

Er is gewerkt aan kwaliteit, ondersteuning van medewerkers en voorbereiding op H3O 2.0 (toekomstgerichte beleidsrichting voor een wendbare en helder ingerichte organisatie).

THEMA'S

1. Kansrijk ontwikkelen
2. Samen in verbinding
3. Professionals in ontwikkeling
4. Levensbeschouwelijk Burgerschap

1. KANSRIJK ONTWIKKELEN

Locaties en aanbod

H3O heeft 16 locaties, verspreid over Dordrecht: 10 Integrale KindCentra (IKC's), waarvan 1 met evangelische signatuur, 1 locatie voor speciaal basisonderwijs (SBO), 1 locatie voor hoogbegaafdenonderwijs en 4 voortgezet onderwijs locaties voor praktijkonderwijs, algemeen bijzonder neutraal, vmbo, havo, atheneum, gymnasium, 13 peuterspeelzalen, 9 BSO-locaties, 2 kinderdagverblijven.

Voortgezet onderwijs (VO) - aantal leerlingen

	okt. 2021	okt. 2022	okt. 2023	okt. 2024	okt. 2025
havo/vwo	1.117	1.146	1.086	1.031	1.027
mavo	808	762	768	801	823
vmbo-beroepsgericht	345	355	366	359	361
Totaal Insula College	2.270	2.263	2.220	2.191	2.211
Hans Petrischool	217	224	245	262	260
Totaal VO	2.487	2.487	2.465	2.453	2.471

Primair onderwijs (PO) – aantal leerlingen

	okt. 2021	feb. 2022	feb. 2023	feb. 2024	feb. 2025*
De Horizon	218	224	190	206	190
De Bavinck (incl. Leonardoschool)	334	347	319	317	311
Prinses Julianaschool	215	226	215	222	231
De Repelaer (Standhasenstraat en Eddingtonweg)	253	266	257	262	267
De Fontein	249	259	267	259	221
De Regenboog (Centrum en De Staart)	229	236	249	246	248
EBS Eden	209	218	213	215	199
Prins Bernhardschool	201	208	210	201	181
De Sterrekijker	431	443	439	446	427
Het Kristal	370	380	355	290	291
SBO De Toekomst	169	172	176	162	148
Totaal basisonderwijs	2.878	2.979	2.890	2.826	2.714

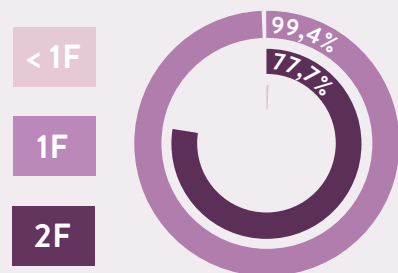
*De teldatum is gewijzigd van 1 oktober naar 1 februari

Aantal groepen opvang en ontwikkeling

	2021	2022	2023	2024	2025
Peuteropvang	20	20	20	20	19
Kinderdagverblijven	2	2	3	3	4
Buitenschoolse opvang	17	18	19	19	19



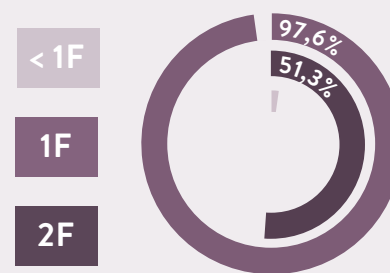
Referentieniveaus PO



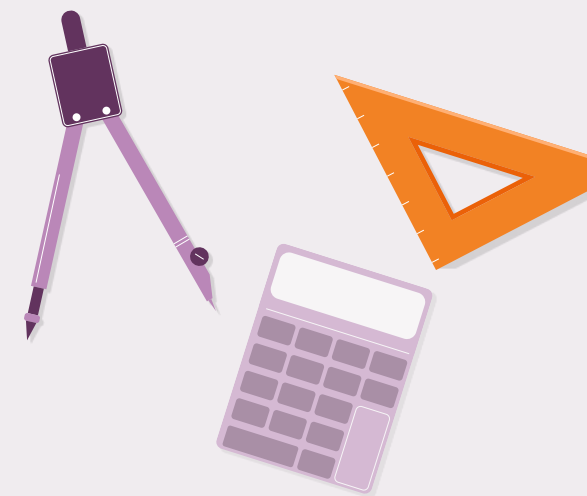
Referentieniveau lezen totaal



Referentieniveau rekenen totaal



Referentieniveau taalverzorging totaal



1F: basisniveau primair onderwijs, 1S: streefniveau primair onderwijs, 2F: tweede fase basisniveau

Onderwijsresultaten Primair onderwijs

In 2025 scoren alle PO-scholen op of boven de signaleringswaarde voor het gemiddelde referentieniveau 1F. Op 1S/2F scoren alle scholen boven de signaleringswaarden. Aandachtspunten: rekenen 1S (op enkele scholen onder signaleringswaarde) en taal-verzorging 2F (op twee scholen wordt de signaleringswaarde op driejaars-gemiddelde niet behaald).

Onderwijsresultaten Voortgezet onderwijs

Algemeen beeld: overwegend voldoende, met verschillen per onderwijssoort. Vmbo-basis en -kader boven norm; vmbo-g/t op driejaarsgemiddelde onder norm op boven-bouwsucces en gemiddeld examencijfer, maar sterke stijging zichtbaar in 2024/2025. Havo/vwo: examencijfers boven norm; havo bovenbouwsucces onder norm, vwo boven norm. Mavo: stabiel positief op alle indicatoren.

Examencijfer en slaagpercentage VO

- Schoolscore, op of boven de (gecorrigeerde) norm
- Schoolscore, onder de (gecorrigeerde) norm
- Inspectienorm voor de school

	Examencijfer driejaarsgemiddelde	Slagings- percentage	Landelijk gemiddelde
Vmbo Basis	■ 6,72	92%	97,5%
	■ 6,32		
Vmbo Kader	■ 6,34	85,37%	95,2%
	■ 6,17		
Vmbo GL	■ 6,03	85%	91,6%
	■ 6,09		
Vmbo TL	■ 6,50	88,73%	91,6%
	■ 6,09		
Havo	■ 6,32	84,78%	85,4%
	■ 6,19		
VWO	■ 6,39	78,43%	88,3%
	■ 6,18		

2. SAMEN IN VERBINDING

Interne samenwerking en kennisdeling

In 2025 zijn overlegstructuren aangescherpt om focus, cyclisch werken en informatie-voorziening te versterken (o.a. rol van directeuren in gezamenlijke beleidsvorming). Kennisdeling via lerende netwerken (o.a. pedagogisch coaches, intern begeleiders) en intervisiebijeenkomsten. Documenten en protocollen worden gedeeld in de Teams-omgeving om dubbel werk te voorkomen en uniformiteit te bevorderen. Start/doorontwikkeling van trajecten 'anders organiseren' en verkenning expertise-centrum (delen expertise SBO De Toekomst).

Interne samenwerking en kennisdeling

Lokaal: samenwerking met Samenwerkingsverband Dordrecht (passend onderwijs) en betrokkenheid bij stedelijke netwerken (o.a. Dordt West) gericht op ontwikkelkansen voor kinderen.

Huisvesting (Arcade): gezamenlijke verantwoordelijkheid voor onderwijshuisvesting in Dordrecht (door-decentralisatie).

Regionaal: coöperatie KIEN ICT (digitale infrastructuur, cybersecurity en innovatie) en deelname aan onderwijsregio's (o.a. gericht op arbeidsmarkt, professionalisering en digitalisering/AI).

Landelijk: lidmaatschap PO-Raad en VO-Raad; lid Vereniging Netwerk Kindcentra (VNK) en per januari 2026 zitting in het bestuur van VNK.



3. PROFESSIONALS IN ONTWIKKELING

Aantal medewerkers

We hadden in 2025 758 medewerkers in dienst: 633 met een contract voor onbepaalde tijd en 125 met een contract voor bepaalde tijd.

Personele bezetting in fte (stand 31/12):

Management/directie	2,00
Kinderopvang	66,14
Primair onderwijs	228,93
Voortgezet onderwijs	244,52
Overige medewerkers	0
Totaal exclusief vervanging/NPO	539,59

In- en uitstroom



In dienst in
2025 - 110



Uit dienst in
2025 - 115



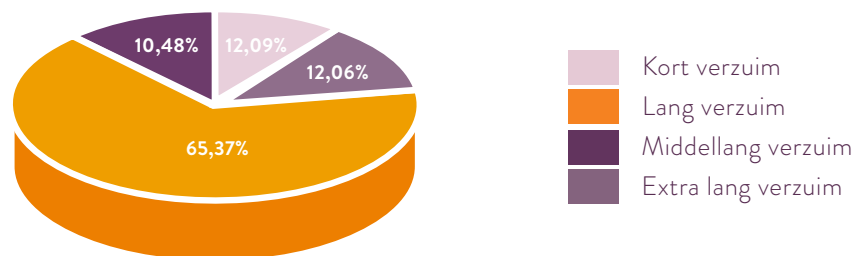
Verdeling in- en uitstroom

CAO	Uit dienst	In dienst
Primair onderwijs	41	43
Voortgezet onderwijs	49	45
Kinderopvang	19	26
Bestuur	1	1

Ziekteverzuim

Het verzuimpercentage bedroeg in 2025: 5,96% exclusief zwangerschapsverlof en zwangerschapsgerelateerd verzuim. In 2025 hadden we 1164 ziekmeldingen.

Verdeling ziekteverzuim naar verzuimduur



Opleiden en professionaliseren

Leraren/docenten in opleiding: 28 docenten in opleiding (VO) en 47 leraren in opleiding (PO).

MBO-studenten: 35 BOL (PO), 12 BBL (KO), 2 onderwijsassistenten (werken-leren PO).

Praktijkklas hybride: 8 studenten afgestudeerd (pedagogisch medewerker en onderwijsassistent).

Onderwijsassistenten in opleiding: 27 totaal (3 VO, 24 PO).

Training waarderend leiderschap: 2 bestuurders namen deel.

Erasmus+ / internationalisering: kwalitatieve opbrengsten beschreven



4. LEVENSBESCHOUWELIJK BURGERSCHAP

Levensbeschouwelijk burgerschapsonderwijs (LBO)

H3O geeft burgerschapsonderwijs vorm vanuit de christelijke traditie, met focus op identiteitsontwikkeling, inclusie en dialoog. LBO kent vier pijlers:

1. Aandacht voor identiteitsvorming
2. Inclusieve gemeenschap
3. Leren je plek in de wereld in te nemen door ervaringen en reflectie
4. Levensbeschouwelijk geladen activiteiten rond existentiële thema's.

VO – Insula Connect MDT

Maatschappelijke Diensttijd als onderdeel van burgerschapsonderwijs (trajecten van 80 uur voor 3e klassen vmbo/mavo/havo/vwo; workshops, gastlessen en stages bij maatschappelijke organisaties).

Vieringen & traditie

Paas- en kerstvieringen op alle IKC's/scholen; good practices worden gedeeld.

Monitoring burgerschapscompetenties

H3O onderzoekt organisatiebreed hoe burgerschapscompetenties het beste gemonitord kunnen worden in lijn met inspectie-eisen.

FINANCIËLE GEZONDHEID

Financiële gezondheid

We zijn financieel gezond en kunnen daarmee blijvend investeren in opvang en onderwijs.

	2025	2024	Signaleringswaarde onderwijsinspectie
Rentabiliteit	1,12	- 0,52	
Liquiditeit	2,14	2,00	< 0,75
Solvabiliteit 1	46%	45%	
Solvabiliteit 2	66%	61%	< 30%
Weerstandsvermogen	21,7%	21,8%	

Baten en lasten

BATEN		LASTEN	
(Rijks)bijdragen onderwijs, cultuur en wetenschap	59.674.073	Personele lasten	55.852.646
Overige overheidsbijdragen	3.319.982	Afschrijvingen	1.389.408
Overige baten	6.367.827	Huisvestingslasten	5.407.886
		Overige lasten	6.339.677
Totaal baten	69.361.882	Totaal lasten	68.989.617
Saldo baten en lasten			372.265
Saldo financiële baten en lasten			408.451
EXPLOITATIESALDO			780.716

Liquide middelen en kasstroom

Eindstand liquide middelen (31-12-2025, geconsolideerd): 22.411.942

Mutatie liquide middelen in 2025: -1.515.697

(belangrijkste oorzaak: investeringen hoger dan afschrijvingen).

Schatkistbankieren: 18.831.965

(publieke middelen; sinds medio 2025). Dit is een onderdeel van de bovenstaande liquide middelen.



Wilt u meer weten over Stichting H3O of onze opvang- en onderwijslocaties?

Kijk dan op www.h3o.nl.

Daar vindt u uiteraard ook het volledige jaarverslag.